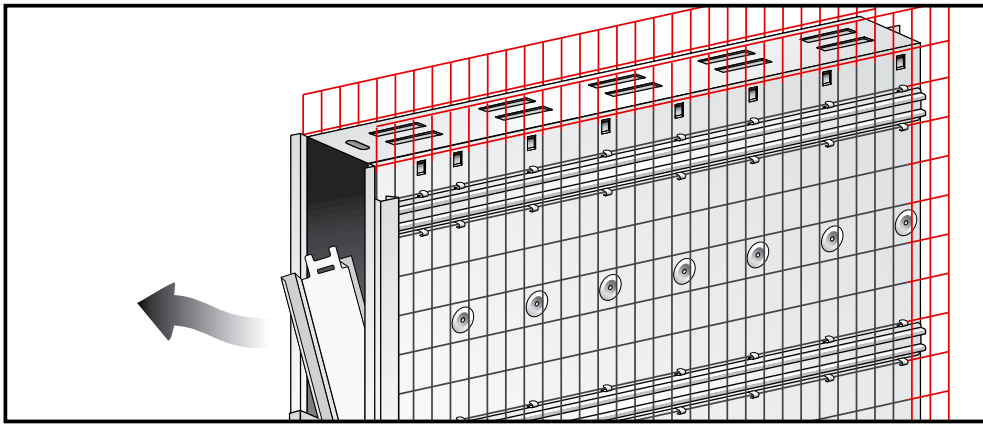
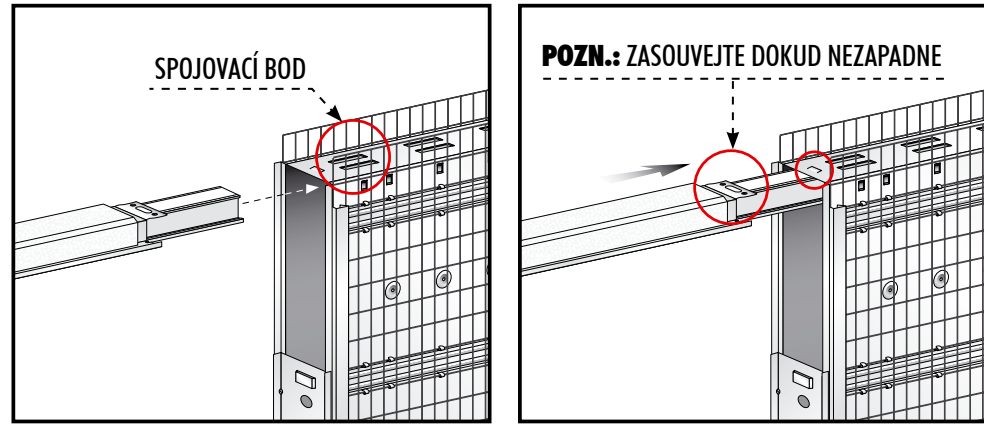


MONTÁŽNÍ NÁVOD PRO JEDNOKŘÍDLÉ POUZDRO DO ZDIVA

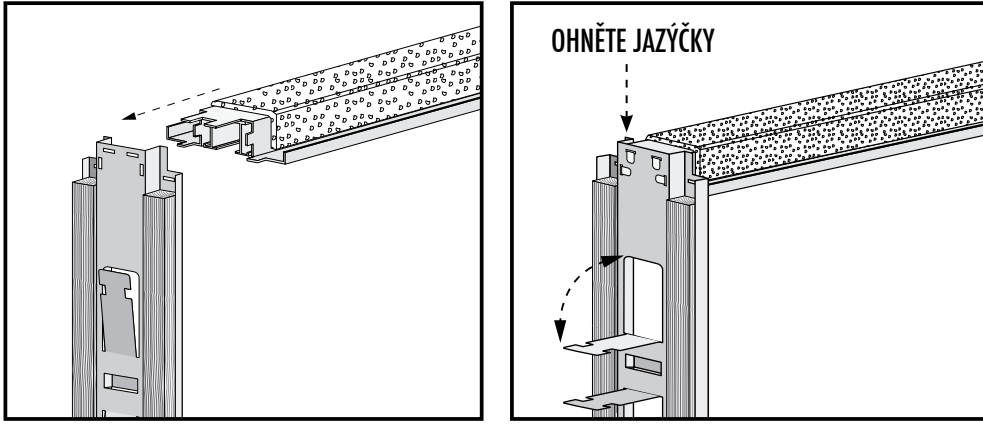
1 Vyjměte stavební díly z pouzdra, ANIŽ BYSTE ODSTRANILI ČELNÍ PLECH



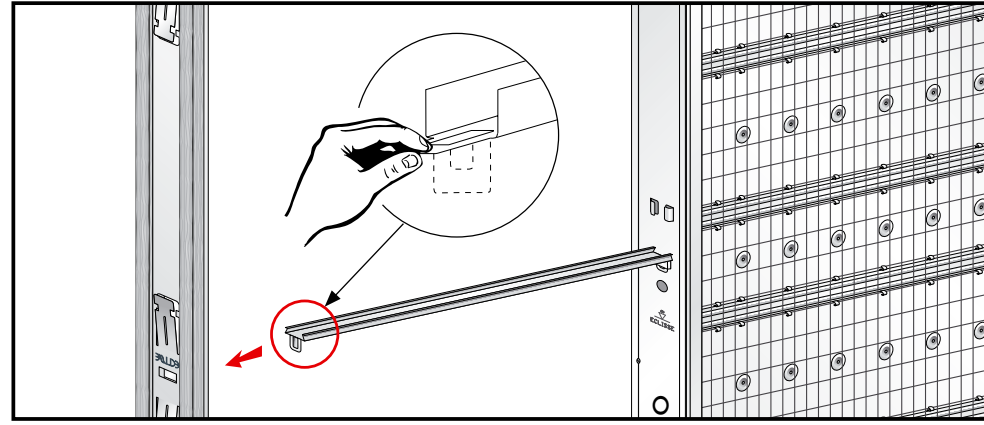
2 Kolejnicí zasuňte až k slyšitelnému "CVAK" NEODSTRAŇUJTE POLYSTYREN



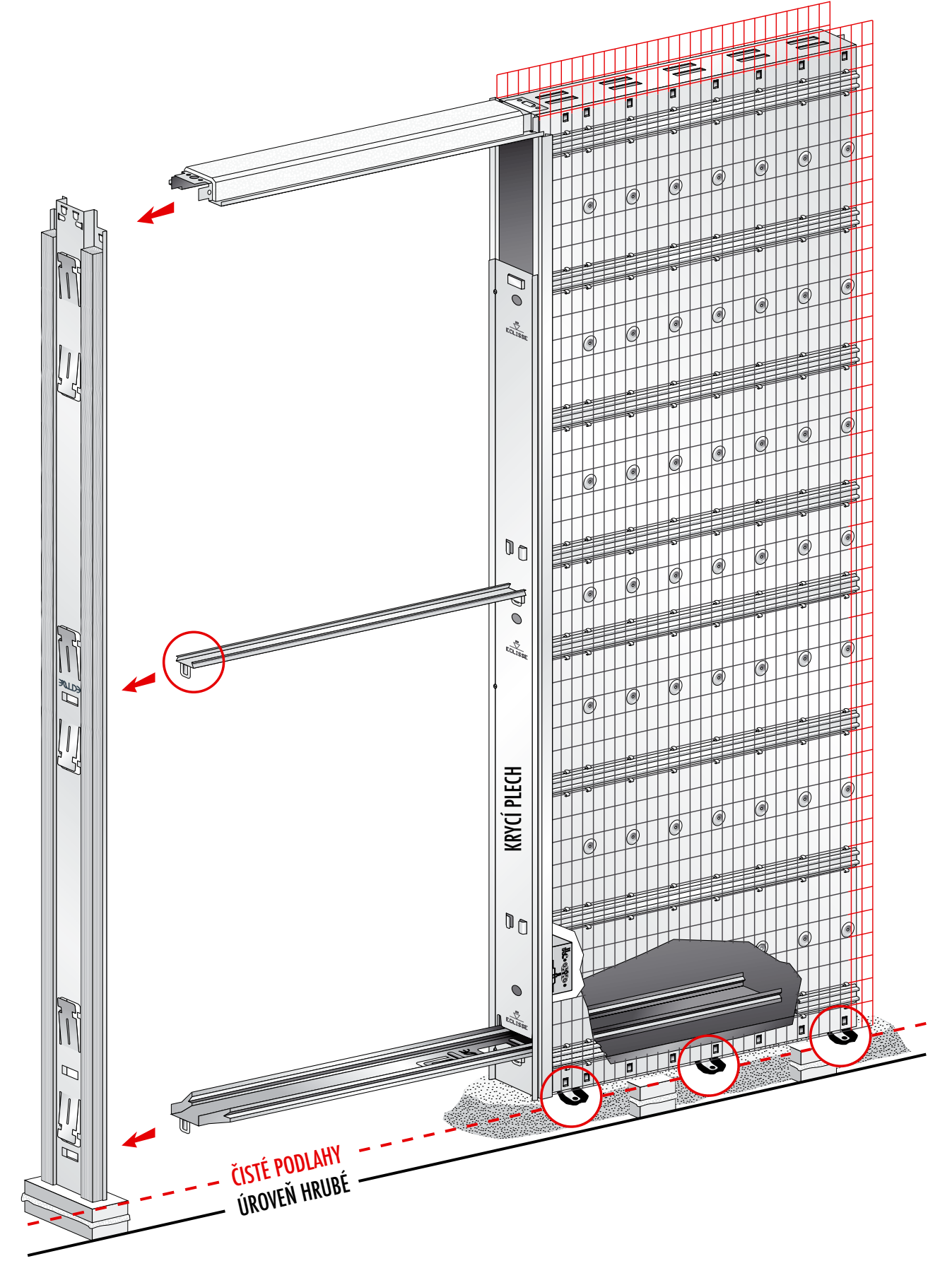
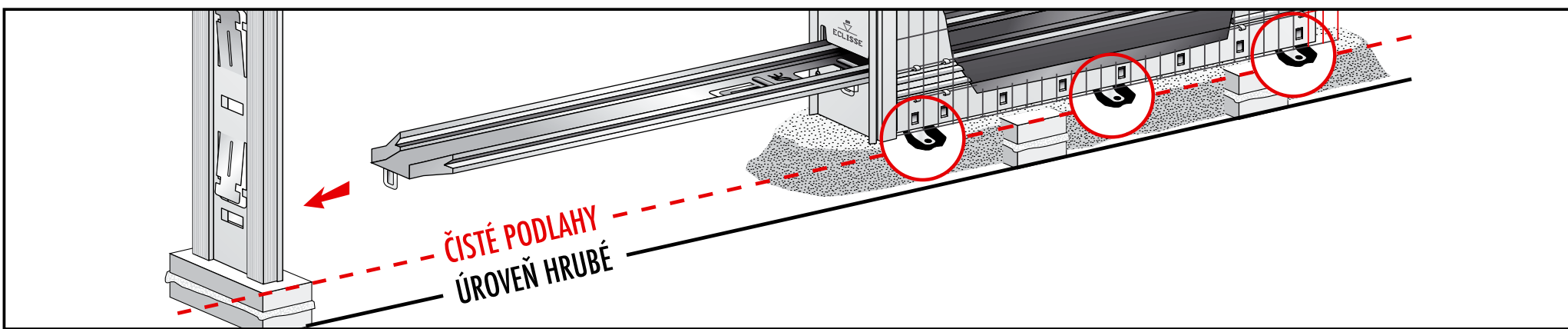
3 Zasuňte jazyčky držáku s kolejnicí do dorazového dílce. Jazyčky a úchyty OHNĚTĚ DLE OBRÁZKU



4 Vložte MONTÁŽNÍ ROZPĚRU

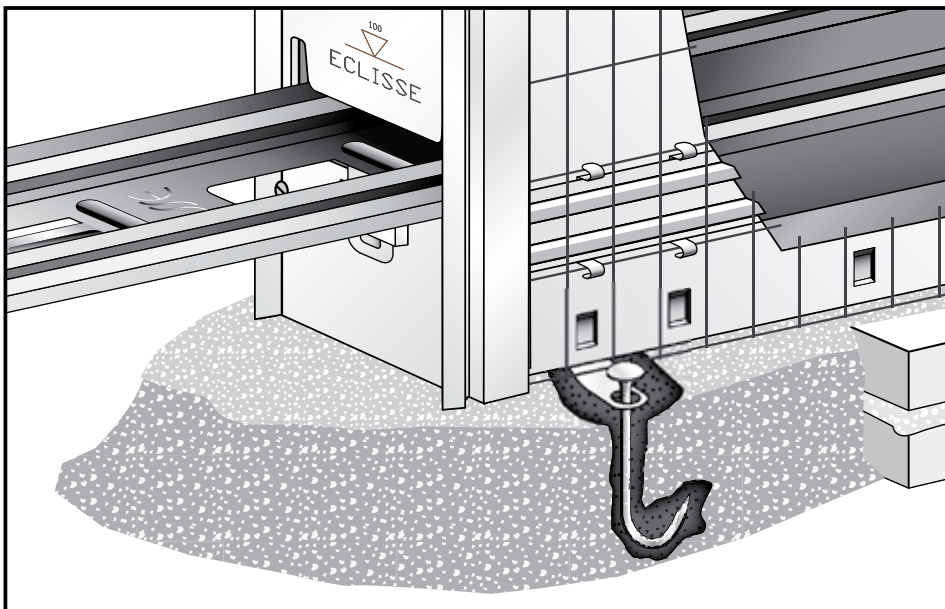


5 Vytáhněte ROZPĚRU K VYROVNÁNÍ POUZDRA (je-li součástí pouzdra)



ZABUDOVÁNÍ POUZDRA

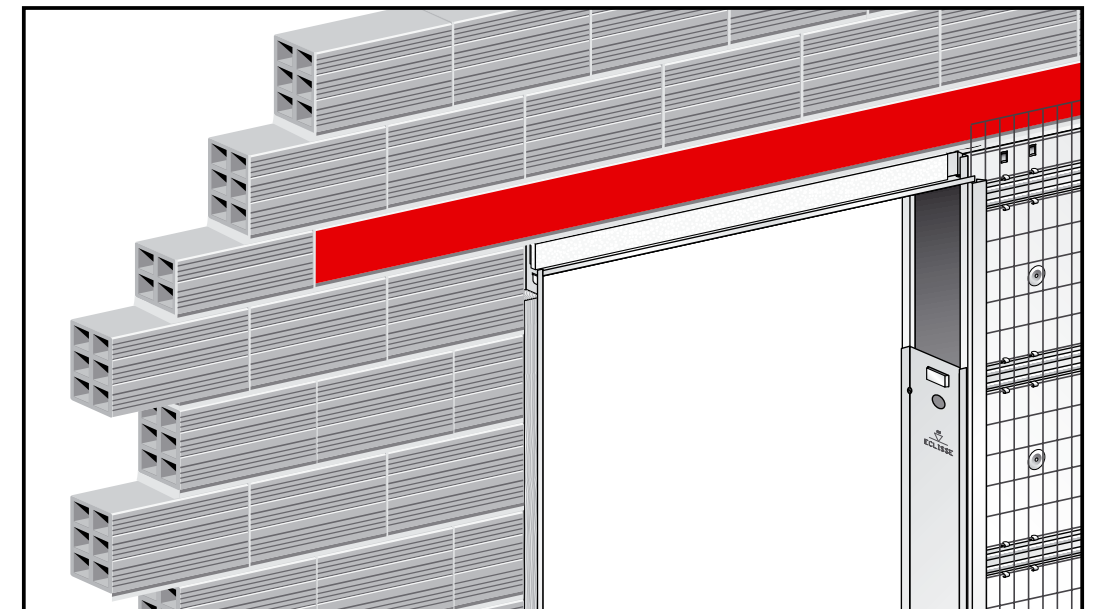
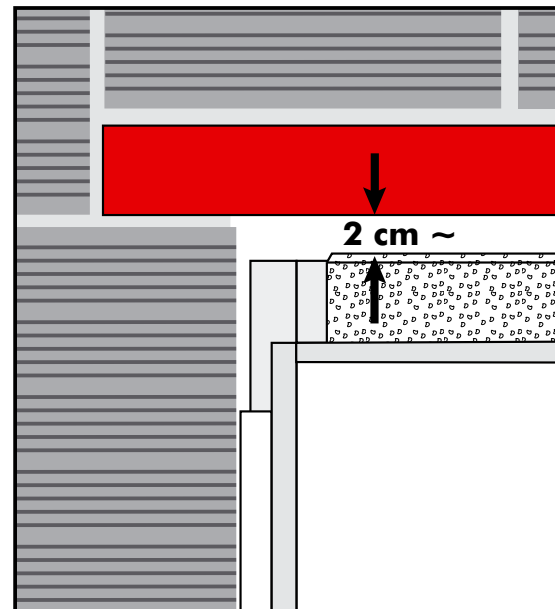
1 ÚROVEŇ HRUBÉ/ČISTÉ PODLAHY



Hrubá podlaha:
Před osazením pouzdra ohněte spodní plechová křídélka. Oky v těchto křídélkách provlékněte kotvy (nejsou součástí dodávky) sloužící k ukotvení pouzdra v betonové mazanině (viz obrázek)

Čistá (dokončená) podlaha
Před osazením pouzdra ohněte spodní plechová křídélka a pouzdro připevněte k podlaze šrouby (nejsou součástí dodávky)

2 VLOŽENÍ PŘEKladU

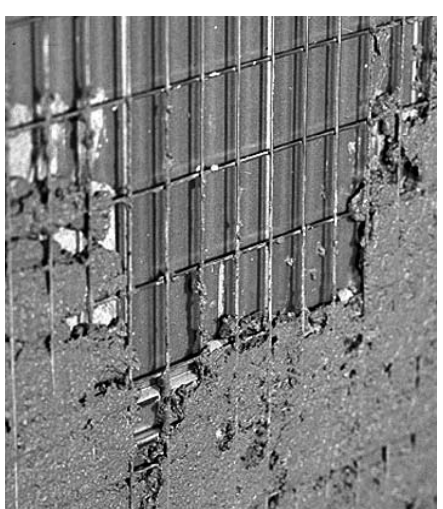


Je nutné překlenout otvor překladem. Mezi spodní hranou překladu a vrchní hranou pouzdra (držákem s pojezdovou kolejnicí) ponechte mezeru 1 až 2 cm.

JAK SPRÁVNĚ OMÍTAT



DŮLEŽITÉ



Povrch pouzdra tvoří kovová konstrukce s omítacím pletivem z inertního materiálu nepodléhajícího korozi, která po omítnutí splyne se zdí. Vzhledem k tomu, že je tato konstrukce náchylná na vibrace, je třeba pro zabránění vzniku trhlin a deformací postupovat v souladu s osvědčenými postupy při přípravě omítky a důsledně dodržovat následující pokyny:

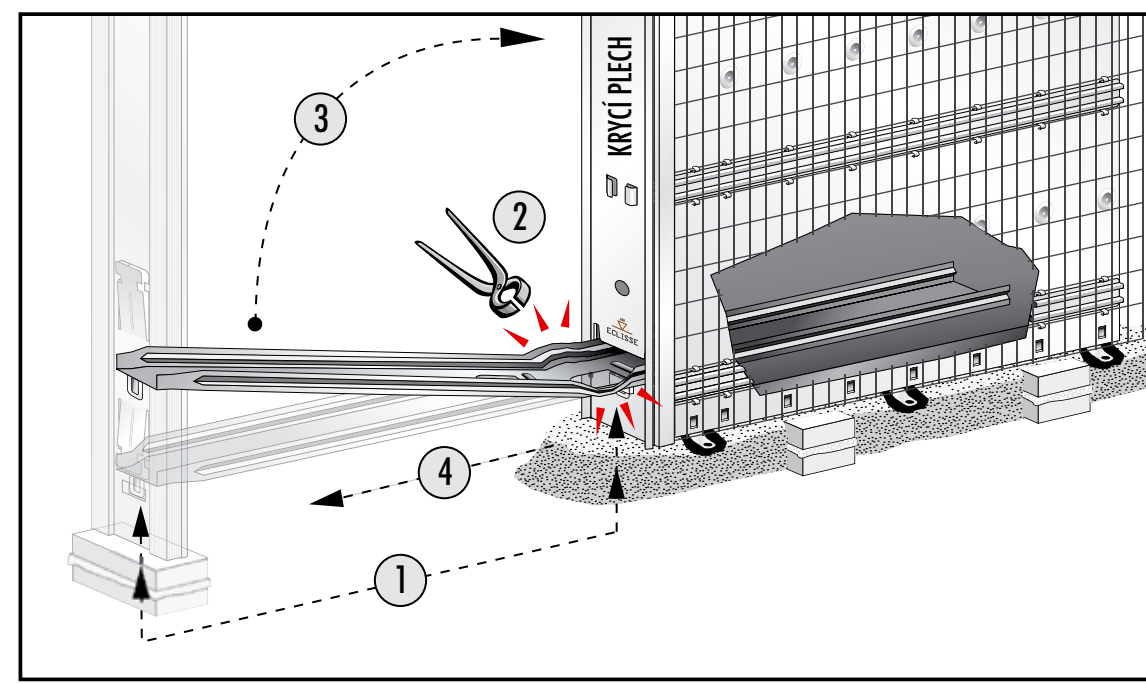
PRVNÍ FÁZE

- Připravte si cementovou maltu za použití praného písku frakce 3 a podílu cementu 5%
- Maltu nanášejte až po zahlázení sítě
- **POZOR: nechte 15 dní vyschnout**

DRUHÁ FÁZE

Po 15 dnech se ujistěte, že je omítka proschlá a nanášejte další vrstvy dle vlastních požadavků.

ODSTRANĚNÍ ROZPĚRY K VYROVNÁNÍ POUZDRA



- 1) Vertikální část profilu rozpěry ohněte kleštěmi
- 2) Rozpěru ohněte o 90° nahoru a vytáhněte z pouzdra

NÁVOD PRO SESTAVENÍ DVOUKŘÍDLÉHO POUZDRA PRO ZDIVO

1 OBA HORNÍ PROFILY S KOLEJNICÍ SPOJTE SPOJOVACÍM DÍLEM (dle obr. 1)

2 TAKTO SPOJENÝ DÍL ZASUŇTE DO POUZDRA (viz bod 2, jednokřídý model)

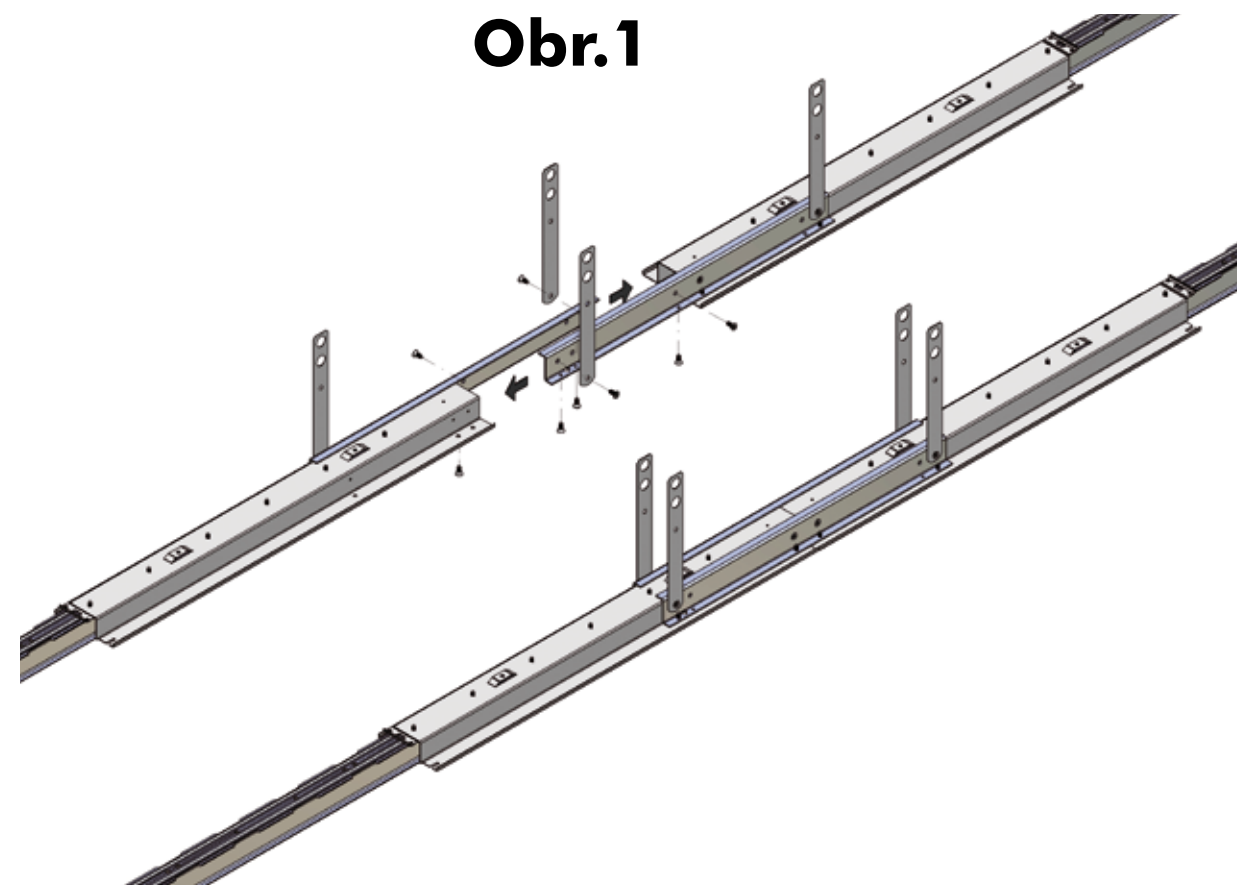
3 VLOŽTE ROZPĚRY K VYROVNÁNÍ POUZDRA (viz bod 4, jednokřídý model)

4 ZAZDĚTE JAZYČKY (viz obr. 2)

5 OMÍTÁNÍ (viz část ⚠ "JAK SPRÁVNĚ OMÍTAT")

Pozn.: pokud dvoukřídý model sestává ze dvou jednokřídých pouzder za použití spojovacího dílu, dbejte pozorně pokynů přiložených k tomuto dílu.

Obr.1



Obr.2

